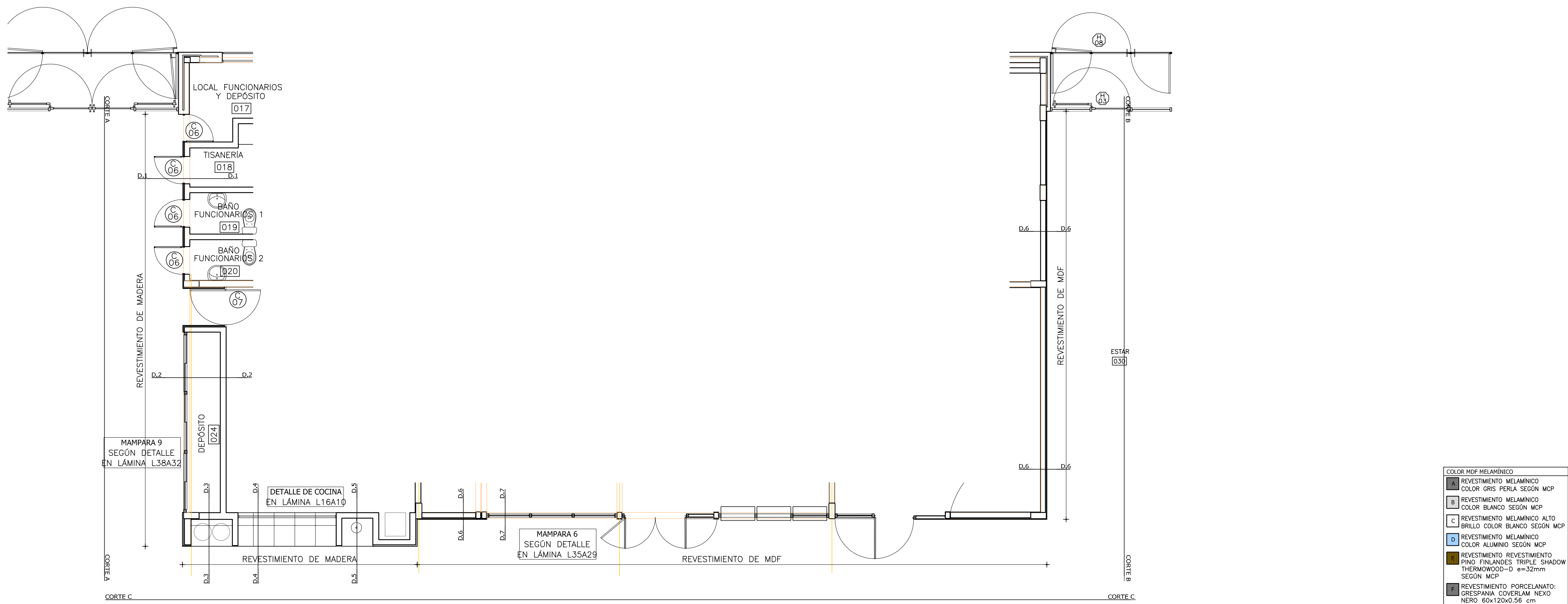
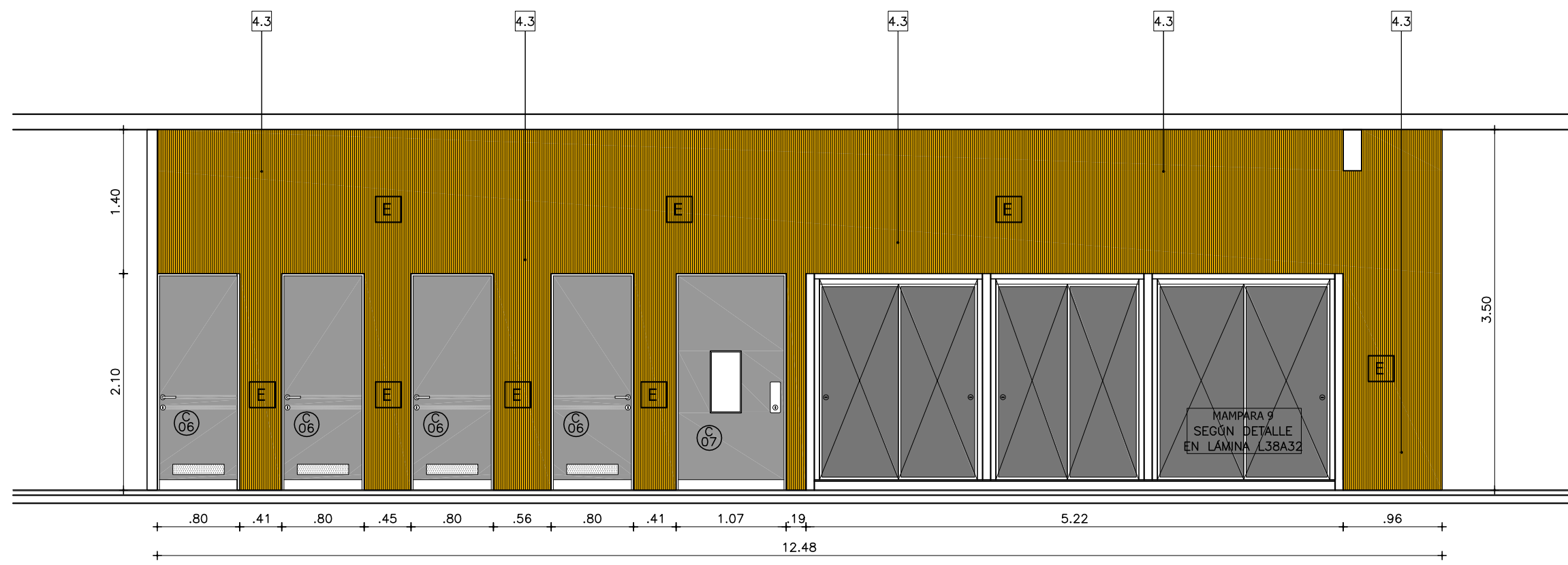


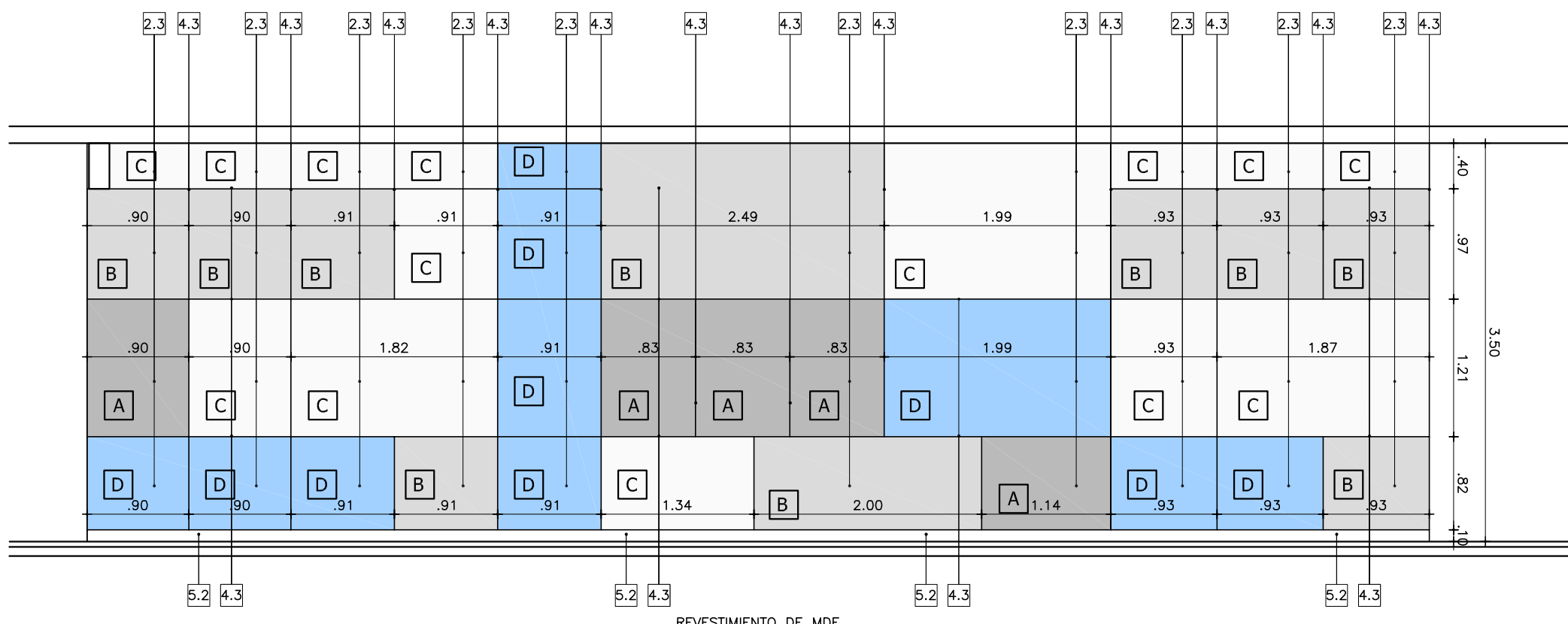
DETALLE DE REVESTIMIENTO



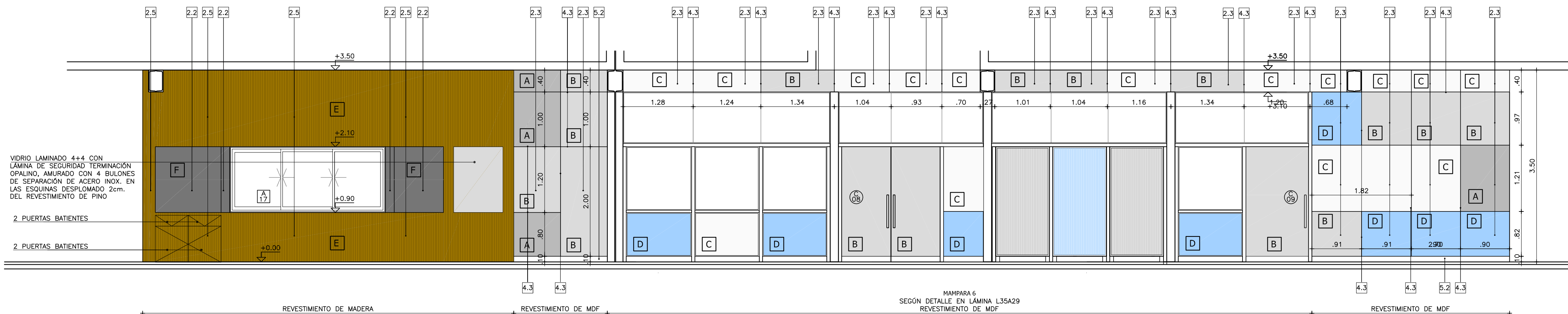
PLANTA
escala 1:100



CORTE A
Escala 1:50



CORTE C
Escala 1:50



CORTE B
Escala 1:50

REFERENCIAS TERMINACIONES	
1.1	HORMIGÓN ARMADO VISTO SEGÚN MCP.
1.2	LADRILLO DE CAMPO CON JUNTA CONTINUA Y REHUNDIDA SEGÚN MCP.
1.3	BLOQUE DE HORMIGÓN VIBROPRESADO PINTADO SEGÚN MCP Y PLANILLA DE MUROS.
1.4	REVOQUE INTERIOR SEGÚN MCG. TERMINACIÓN: PINTURA SEGÚN MCP.
1.5	REVOQUE EXTERIOR SEGÚN MCG. TERMINACIÓN: PINTURA SEGÚN MCP.
1.6	METAL DESPLEGADO ROMBOIDAL SOLDADAO BASTIDOR TERMINACIÓN: PINTURA SEGÚN MCP.
2.1	BALDOSA CERÁMICA 20x20cm. COLOR BLANCO MATE SEGÚN MCP.
2.2	PORCELANATO 60x60/120cm COLOR BLANCO O NEGRO SEGÚN MCP Y ESPECIFICACIONES.
2.3	REVESTIMIENTO DE MDF MELAMINICO SEGÚN MCP Y DETALLES DE ALBAÑILERÍA
2.4	REVESTIMIENTO DE MDF PINTADO SEGÚN MCP Y DETALLES DE ALBAÑILERÍA
2.5	REVESTIMIENTO PINO FINLANDES TRIPLE SHADOW THERMOWOOD-D DE BARRACA PARANA e=32mm TERMINACIÓN LACA POLIURETÁNICA SEGÚN MCP
2.6	REVESTIMIENTO DEKTON SEGÚN MCP Y DETALLES DE ALBAÑILERÍA
2.7	REVESTIMIENTO CHAPA PINTADA SEGÚN MCP Y DETALLES DE ALBAÑILERÍA
2.8	REVESTIMIENTO TABILLAS DE CEDRO SEGÚN MCP Y DETALLES DE ALBAÑILERÍA
3.1	REVESTIMIENTO BALDOSA MONOLÍTICA 30x30cm SEGÚN MCP.
3.2	REVESTIMIENTO BALDOSA MONOLÍTICA GRANITICA 30x30cm SEGÚN MCP.
3.3	MORTERO DE POLIURETANO SEGÚN MCP.
3.4	PISO DE TABLAS DE MADERA EUCALIPTUS CLEAR ENTARUGADO SEGÚN MCP.
4.1	BUÑA 1x1cm EN ENCUENTRO DE REVOQUE CON CIELORRASO SEGÚN MCP.
4.2	BUÑA 1x1cm EN ENCUENTRO REVOQUE CON REVESTIMIENTO CERÁMICO, PERFIL "U" DE ALUMINIO SEGÚN MCP.
4.3	PLANCHUELA DE ALUMINIO PERFIL Nº2037 (20x3.3mm) SEGÚN MCP Y DETALLES DE ALBAÑILERÍA
5.1	ZÓCALO DE BALDOSA MONOLÍTICA IDEM PISO h=7cm SEGÚN MCP.
5.2	ZÓCALO DE ALUMINIO PERFIL "C" 30x100 Nº3316 SEGÚN MCP Y DETALLES DE ALBAÑILERÍA.
6.1	CIELORRASO DE HORMIGÓN VISTO TRATADO SEGÚN MCP.
6.2	CIELORRASO DE YESO SEGÚN MCP.
7.1	ESTRUCTURA (VIGA/PILAR) METÁLICA TRATADA SEGÚN MCP.

NOTA:

- TODOS LOS ELEMENTOS METÁLICOS INTERIORES SERÁN PINTADOS CON DOS MANOS DE ANTIOXIDO Y 2 MANOS DE ESMALTE SINTÉTICO, SEGÚN MCP.
- TODOS LOS ELEMENTOS METÁLICOS EXTERIORES SERÁN PINTADOS CON TRES MANOS DE ANTIOXIDO Y 3 MANOS DE ESMALTE SINTÉTICO, SEGÚN MCP.
- TODOS LA PERFERILERIA METÁLICA ESTRUCTURAL SERÁN PINTADAS CON DOS MANOS DE PINTURA TIPO MASTIQUE EPOXI Y COMO TERMINACIÓN DOS MANOS DE ESMALTE SINTÉTICO POLIURETÁNICO, SEGÚN MCP Y MCG.

REFERENCIAS ALBAÑILERÍA	
C	CARPINTERIA
H	HERRERIA
A	ALUMINIO
S	SOPORTE DE CORTINA
P	PETREOS
E	ESPEJOS Y VIDRIOS
AA	ACERO INOXIDABLE PREVISIÓN DE AIRE ACONDICIONADO
MX	TIPO DE MURO
NOMBRE LOCAL	DESTINO Y NÚMERO DE LOCAL
D010	DETALLE ALBAÑILERÍA
XX	CORTE LÁMINA DEL CORTE
N.P.T.	NIVEL DE PISO TERMINADO
N	NIVEL DE CIELORRASO
TODOS LOS NIVELES INDICADOS SE REFIEREN AL NPTI DE PLANTA BAJA ±0.00	
EXTINTOR DE POLVO TIPO ABC - 4KG SEGÚN MCP	0.00 COTAS ACUMULADAS ALBAÑILERÍA
EXTINTOR GAS CARBÓNICO 3.5KG - SEGÚN MCP	0.00 COTAS ACUMULADAS ESTRUCTURA
REFERENCIAS MUROS:	
MURO O ESTRUCTURA EXISTENTE	MURO A CONSTRUIR
MURO O ESTRUCTURA A DEMOLER	ESTRUCTURA A CONSTRUIR
PAVIMENTO A RETIRAR	EXCAVACIÓN

MODIFICACIONES		
FECHA	MOTIVO	AUTORIZA

OBRA	CEM CIUDAD DEL PLATA	FECHA	SEPTIEMBRE 2022
	RIO NEGRO S/N Y MONTEVIDEO-CIUDAD DEL PLATA-SAN JOSE	ESCALA	1:50/1:10
PLANO	LÁMINAS DE ALBAÑILERÍA	LÁMINA	L23A17
	DETALLE REVESTIMIENTOS		